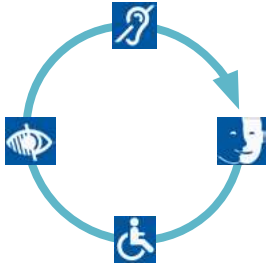




Accessibilité de l'établissement



Bienvenue à Virtualia !



→ Le bâtiment et tous les services proposés sont accessibles à tous

oui

non

→ Le personnel vous informe de l'accessibilité du bâtiment et des services

oui

non



Formation du personnel d'accueil aux différentes situations de handicap

→ Le personnel est sensibilisé.

C'est-à-dire que le personnel est informé de la nécessité d'adapter son accueil aux différentes personnes en situation de handicap.

→ Le personnel est formé.

C'est-à-dire que le personnel a suivi une formation pour un accueil des différentes personnes en situation de handicap.

→ Le personnel sera formé.



Matériel adapté

→ Le matériel est entretenu et réparé

oui non

→ Le personnel connaît le matériel

oui non



Contact : contact@virtualia-vr.fr - 05.17.81.12.74



Consultation du registre public d'accessibilité :



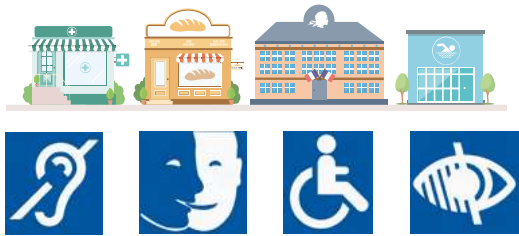
à l'accueil



sur le site internet

N° SIRET : 48105557200012

Adresse : 3 rue Jacques de Vaucanson 17180 Périgny



Certaines prestations ne sont pas accessibles



1. Expériences en réalité virtuelle



Ce service sera accessible le :



Ce service ne sera pas accessible  (voir l'autorisation)



Une aide peut être disponible à la demande ou sur réservation :

oui non



2. Espace détente en mezzanine



Ce service sera accessible le :



Ce service ne sera pas accessible  (voir l'autorisation)



Une aide peut être disponible à la demande ou sur réservation :

oui non



3. Flipper et borne d'arcade



Ce service sera accessible le :



Ce service ne sera pas accessible  (voir l'autorisation)



Une aide peut être disponible à la demande ou sur réservation :

oui non

Annexe 3 : liste des pièces à joindre

- Établissement nouvellement construit : l'attestation d'achèvement des travaux
- Établissement conforme aux règles d'accessibilité au 31 décembre 2014 : l'attestation d'accessibilité
- Établissement sous agenda d'accessibilité programmée : le calendrier de la mise en accessibilité de l'établissement
- Établissement sous agenda d'accessibilité programmée comportant plus d'une période : le bilan des travaux et des autres actions de mise en accessibilité réalisés à la moitié de la durée de l'agenda
- Établissement sous agenda d'accessibilité programmée achevé : l'attestation d'achèvement
- Les arrêtés préfectoraux éventuels accordant les dérogations aux règles d'accessibilité
- Établissement sous autorisation de construire, d'aménager ou de modifier un établissement recevant du public : la notice d'accessibilité
- Le document d'aide à l'accueil des personnes handicapées à destination du personnel en contact avec le public élaboré par le ministre en charge de la construction
- ERP de 1^{ère} à 4^e catégorie : une attestation signée et mise à jour annuellement par l'employeur décrivant les actions de formation des personnels chargés de l'accueil des personnes handicapées et leurs justificatifs.

